

Styrelseutbildningar för finansvärlden

Intern styrning och kontroll- för en god riskkultur

I framtiden räcker det inte att följa reglerna

De finansiella regelverken ställer höga och tydliga krav på både styrelse och ledning. Kunskap och erfarenhet är centrala teman, men kraven är mer komplexa än att bara följa regler – hela den finansiella sektorn behöver anpassa affärsmodeller, styrning och kontroll för att möta framtidens krav och utmaningar.

Vi på KPMG skräddarsyr utbildningar utifrån era behov. I utbildningarna förmedlar vi vår kunskap utifrån branschpraxis, platsbesök hos Finansinspektionen samt från utfall av Skatteverkets skatterevisjoner.

Våra experter har lång erfarenhet från finansvärlden – såväl från Finansinspektionen som från kontroll- och hållbarhetsfunktioner inom bank och försäkringsbolag. Vi har också experter inom antikorruption och skatteexperter som ur ett skattemässigt perspektiv kan vägleda er inom förmåner, representationer, resor m.m.

Vi genomför även utbildningar i samarbete med organisationer som t ex Bankföreningen.

På nästa sida hittar du mer information om våra utbildningar.

Kontakta oss gärna för mer information!

Johan Giertz

Director, Head of Financial Risk Management

Tel: +46 (0)8-723 93 79

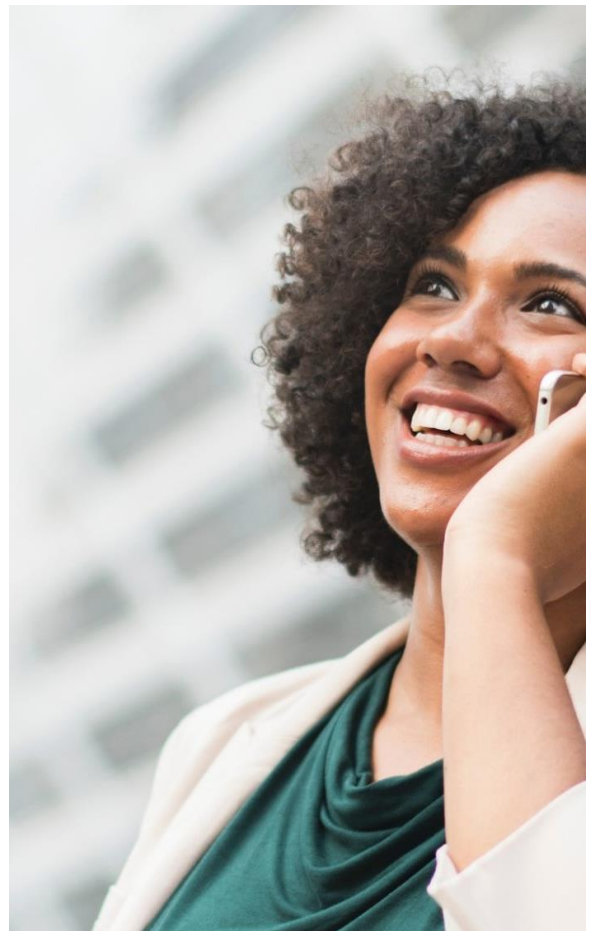
E-post: johan.giertz@kpmg.se

Nicklas Wallenborg

Senior Manager, ansvarig för sparbanksaffären

Tel: +46 (0)8-723 6163

E-post: nicklas.wallenberg@kpmg.se



Styrelseutbildningar för finansvärlden

Skräddarsydd utbildningar

Utifrån era önskemål om innehåll utformar vi en utbildningslösning som passar just era behov. Längden på utbildningen varierar, vanligtvis från en halv dag upp till två dagar beroende på innehåll och nivå. Nedan hittar du några exempel på utbildningar vi kan erbjuda.

Styrelsearbete

- Vad innebär styrelsearbete i finansiell sektor i praktiken?
- Vilket ansvar har styrelsen?
- Vad ansvarar risk- och revisionsutskottet för och hur bör deras praktiska arbete bedrivas?
- Hur upphandlar, utvärderar och utser styrelsen externrevisorer?
- Hur bör styrelsen gå till väga när den utvärderar sin samlade kompetens?

Regelverk och kontrollfunktioner

- Nya och befintliga regelverk – vilka finns, var kommer de ifrån och vad innebär de?
- Vad händer när Finansinspektionen kommer på besök?
- Styrning, kontroll och riskhantering – hur ändamålsenlig och effektiv styrning kan uppnås
- Kapitaltäckning och stora exponeringar
- Intern kapital- och likviditetsplanering (IKLU)
- Krishantering

Prioritetsområden med stor påverkan

- Penningtvätt och finansiering av terrorism
- Hållbara investeringar
- Internationella hållbarhetsstandards och initiativ
- Hur främjas en positiv riskkultur?
- Etik och uppförandekod om förhindrande av intressekonflikter, bedrägerier etc.

Förmåner, representation, resor m.m.

- Vilka förmåner är skattepliktiga?
- Hur värderas en skattepliktig förmån?
- Vad krävs för att kostnaderna för representation och konferensresor (interna samt med kunder) ska bli avdragsgilla samt för att undvika förmånsbeskattning för deltagarna?
- Vilka krav ställs på dokumentationen för t.ex. representation och konferensresor?
- Om felaktig hantering uppdragas, hur kan detta rättas för att undvika skattetillägg vid en eventuell skatterevision?
- Hur går en skatterevision till?
- Policydokument och riktlinjer för en korrekt hantering



Alla kombinationer och nivåer, från grundläggande till avancerad, är möjliga. Dina behov styr hur vi sätter ihop utbildningen.